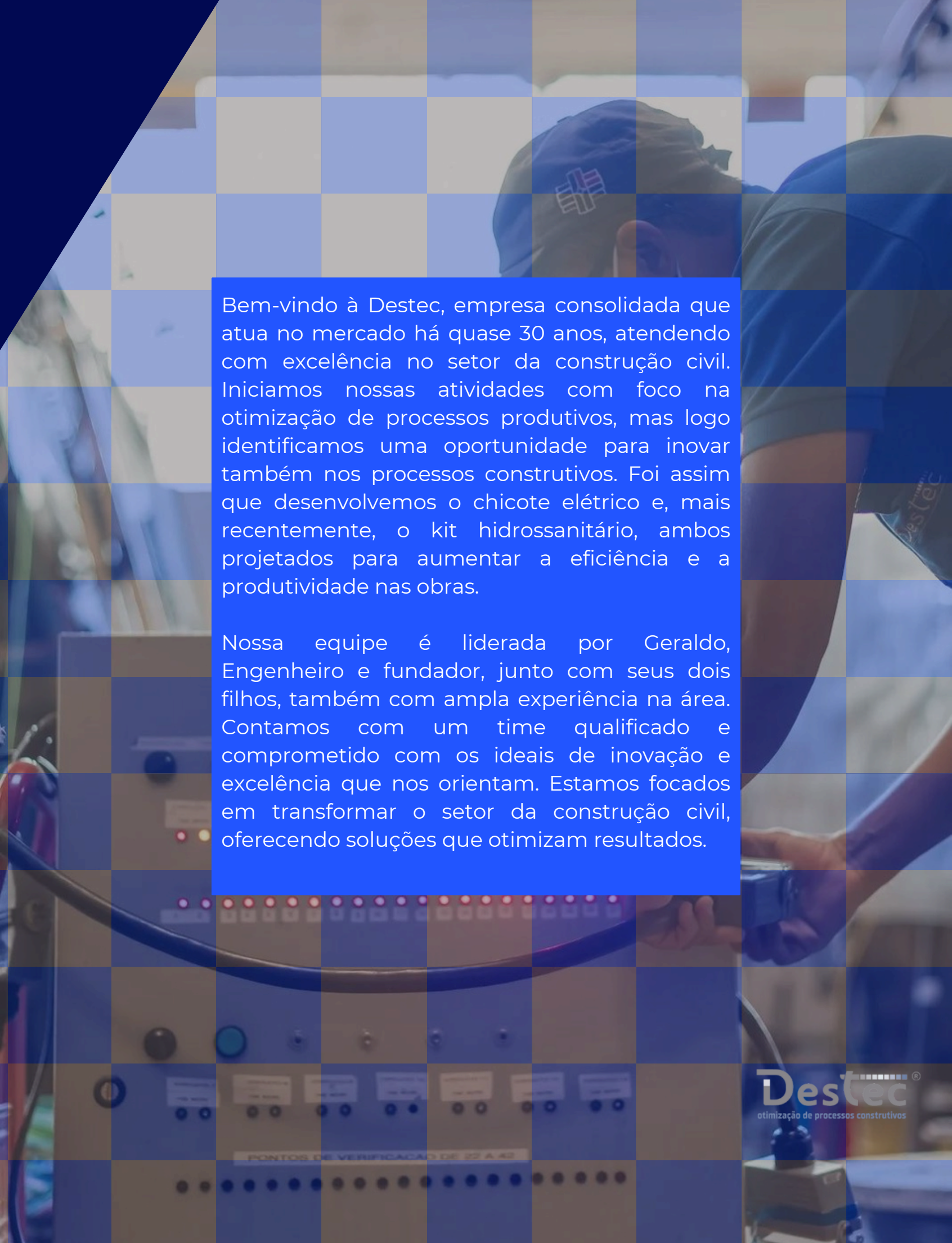




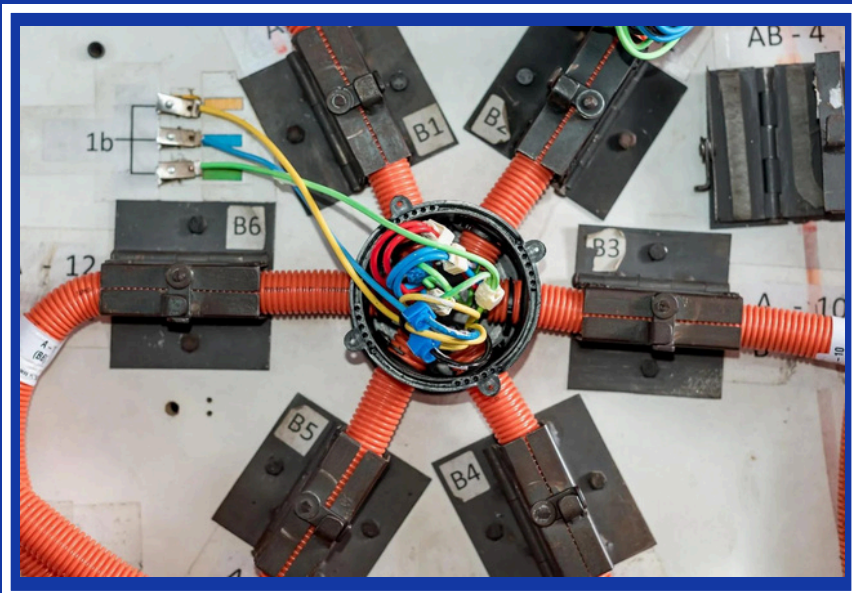
CATÁLOGO
CHICOTE ELÉTRICO & KIT HIDROSSANITÁRIO



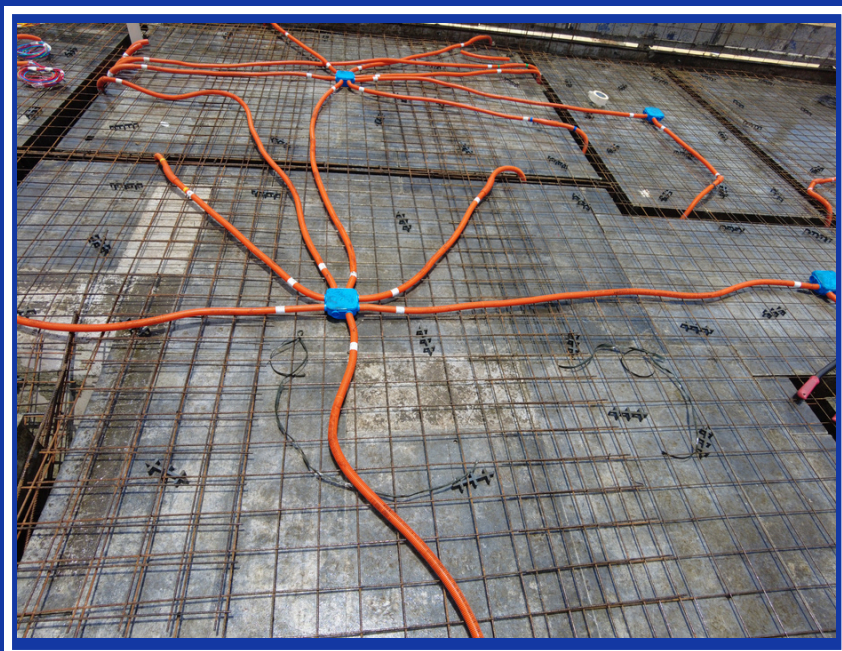
Bem-vindo à Destec, empresa consolidada que atua no mercado há quase 30 anos, atendendo com excelência no setor da construção civil. Iniciamos nossas atividades com foco na otimização de processos produtivos, mas logo identificamos uma oportunidade para inovar também nos processos construtivos. Foi assim que desenvolvemos o chicote elétrico e, mais recentemente, o kit hidrossanitário, ambos projetados para aumentar a eficiência e a produtividade nas obras.

Nossa equipe é liderada por Geraldo, Engenheiro e fundador, junto com seus dois filhos, também com ampla experiência na área. Contamos com um time qualificado e comprometido com os ideais de inovação e excelência que nos orientam. Estamos focados em transformar o setor da construção civil, oferecendo soluções que otimizam resultados.

CHICOTE ELÉTRICO



O **Chicote Elétrico** é a instalação elétrica pré-fabricada de uma obra, que simplifica, agiliza, e aperfeiçoa o processo de construção, adaptando-se perfeitamente às necessidades de cada projeto. A Destec se destaca pela excelência na fabricação desse kit, submetendo-o a rigorosos testes de qualidade, além de garantir que cada conexão esteja claramente identificada através de um sistema de cores. Isso minimiza erros, elimina retrabalhos e previne atrasos, assegurando maior produtividade e confiabilidade para as construtoras.



Além disso, de acordo com o cronograma definido pela construtora, os kits pré-fabricados são entregues prontos para instalação e com identificação precisa dos locais onde devem ser aplicados. Esse processo garante uma instalação mais rápida e organizada, alinhada às necessidades do projeto.

KITS OFERTADOS

01 - KIT PAREDE:

Composto pelos seguintes itens:

- Caixa do QDC (Quadro de Distribuição de Circuitos);
- Caixas de passagem (4x2" ou 4x4");
- Quadro de passagens para os sistemas elétrico e de telecomunicação/ sistemas (antena, telefone, interfone, etc.) das unidades habitacionais e do hall, quando cabível;
- Eletrodutos.



O kit Elétrico Parede da Destec tem os eletrodutos e caixas de passagens identificados para facilitar a montagem dos Kits na obra, gerando ganho de produtividade.

KITS OFERTADOS

02 - KIT LAJE:

Composto pelos seguintes itens:

- Caixas de teto;
- Caixas de espera na laje (quando parede de Drywall);
- Eletrodutos e cabos elétricos.

O sistema de Kit Elétrico da Laje da Destec tem todas as conexões das caixas de teto realizadas e testadas na fábrica, otimizando a instalação elétrica na obra.

Os cabos (fiação para iluminação e tomadas) são inseridos no kit de forma industrializada para sistema “Polvo”, ou seja, excedente no eletroduto do teto. Desta forma, os circuitos já são conectados na caixa de teto. O eletroduto de parede é montado sem os cabos, recebendo a fiação excedente de teto quando a laje é montada. A conexão entre o eletroduto do teto e da parede é realizada através de “luvas”, ou seja, um eletroduto de diâmetro um pouco maior que os demais.



OPÇÕES DE ACRÉSCIMO

Ao optar pelo **Chicote Elétrico** da Destec, você também conta com a instalação dos seguintes kits:

01 - KIT ALIMENTAÇÃO/RADIER:



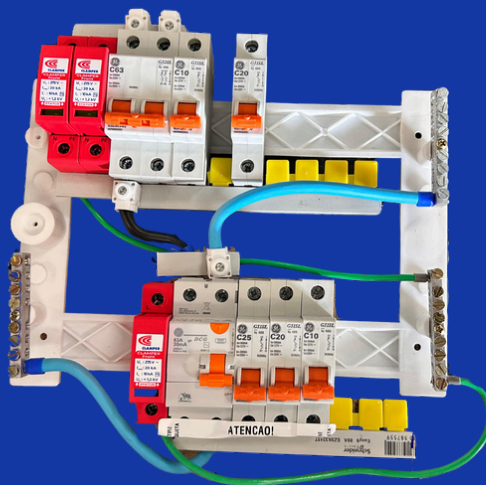
Compostos pelos dutos / eletrodutos flexíveis sondados para a alimentação dos quadros elétricos das unidades habitacionais e do *hall*, quando cabível. Caso seja o desejo do cliente, é possível acrescentar também os cabos de alimentação dos quadros.

OPÇÕES DE ACRÉSCIMO

02 - KIT QDC:

Composto pelos acessórios necessários para a montagem dos quadros elétricos das unidades habitacionais, formando principalmente por:

- Disjuntores;
- Dispositivo de proteção a surtos (DPS);
- Interruptor diferencial residual (IDR);
- Barramentos fase, neutro e terra;
- Etiquetas de identificação dos circuitos.



03 - KIT ITA:

A Destec realiza a separação dos acabamentos elétricos por ambientes (banheiro/cozinha, quarto/sala e hall), facilitando a montagem da obra e evitando o extravio de peças no almoxarifado. As peças que compõe o Kit ITA são formadas principalmente pelos interruptores, tomadas, placa cega, módulo RJ11 e, quando aplicável, sensores de presença.



KIT HIDROSSANITÁRIO



O **kit hidrossanitário** consiste em um modelo pré-fabricado de toda a parte hidráulica e sanitária de uma unidade habitacional, seguindo as suas especificidades. Esses kits são personalizados conforme as especificações de cada projeto, garantindo que todas as tubulações e conexões sejam fabricadas sob medida e dentro do cronograma de entrega desejado. Normalmente são divididos conforme descrição abaixo:



- **Kit esgoto e Água Pluvial:** tubos e conexões para a instalação de esgoto e água pluvial das unidades habitacionais.
- **Kit água fria:** tubos e conexões para a instalação de água fria das unidades habitacionais. Os tubos são pré-montados e testados dentro da indústria. Trabalhamos com os materiais especificados no projeto (PEX, PVC ou CPVC).

KIT HIDROSSANITÁRIO

Os *kits* de água fria da Destec são divididos 4 partes:

01 - CHASSI:

Estrutura metálica em aço galvanizado contendo travessas metálicas, suporte para registros, registros de pressão e de gaveta e ponto terminal para espera do chuveiro.

02 - MÓDULO ARANHA:

Projetado para facilitar a instalação de sistemas de esgoto e abastecimento de água. Seu design permite a interligação eficiente das tubulações e sua estrutura inclui conexões para as saídas de esgoto e entradas de água. Os tubos da Destec são todos identificados para facilitar a montagem na obra.

03 - PRUMADA:

Responsável pela condução vertical de água e esgoto, consiste em tubos que conectam os andares, permitindo a coleta de água residual e a distribuição de água potável.

04 - TAMPÃO:

Na Destec, utilizamos tampões laranja nas extremidades dos tubos para prevenir o acúmulo de sujeira, oferecendo uma solução mais eficiente e segura em comparação com o método tradicional de queima dos tubos. Além de preservar a integridade do material, os tampões podem ser removidos manualmente com facilidade, garantindo agilidade e praticidade no processo.

KIT HIDROSSANITÁRIO

Caso seja desejo do cliente, a Destec poderá fornecer também:

- **Passantes/Conectores** na laje, com os tampões dos pontos;
- **Coifas de acabamentos** para os pontos solicitados;
- **Peças para a fixação do kit**, compostos pelas abraçadeiras, parafusos, borracha, entre outros.



Figura 1: *Kit cozinha completo*



Figura 2: Fitas coloridas para identificação e o tampão



Destec[®]

otimização de processos construtivos



<https://destec.com.br/>



+55 31 99826-4390